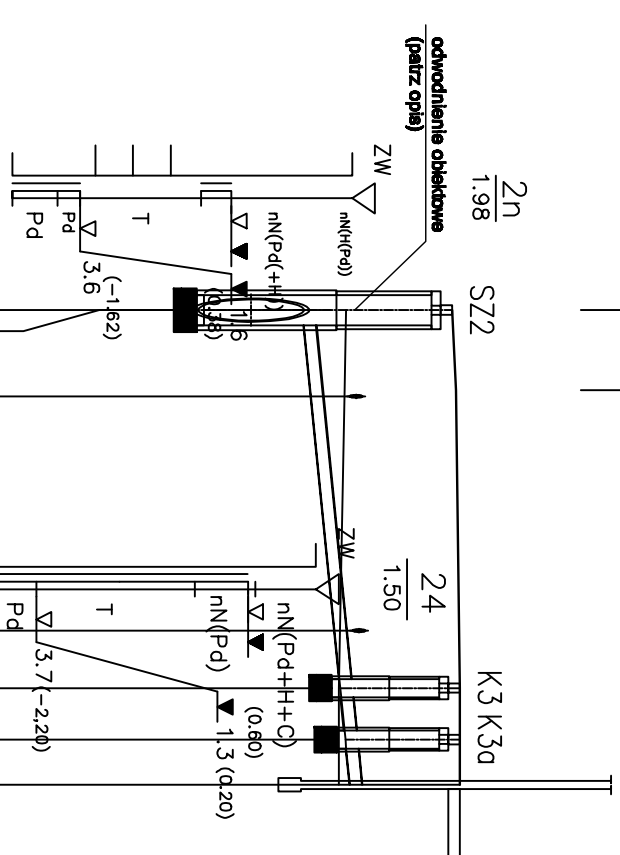
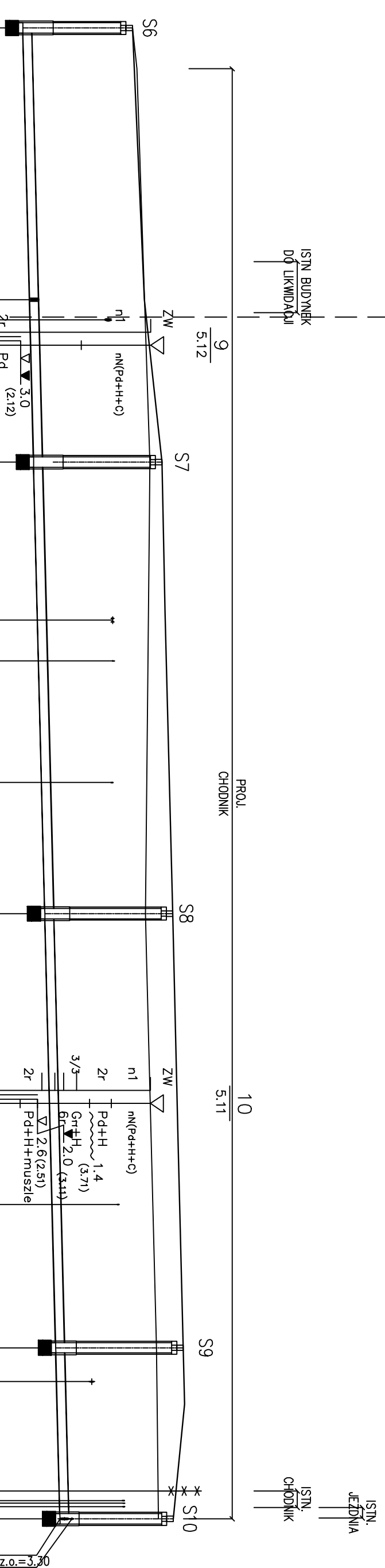
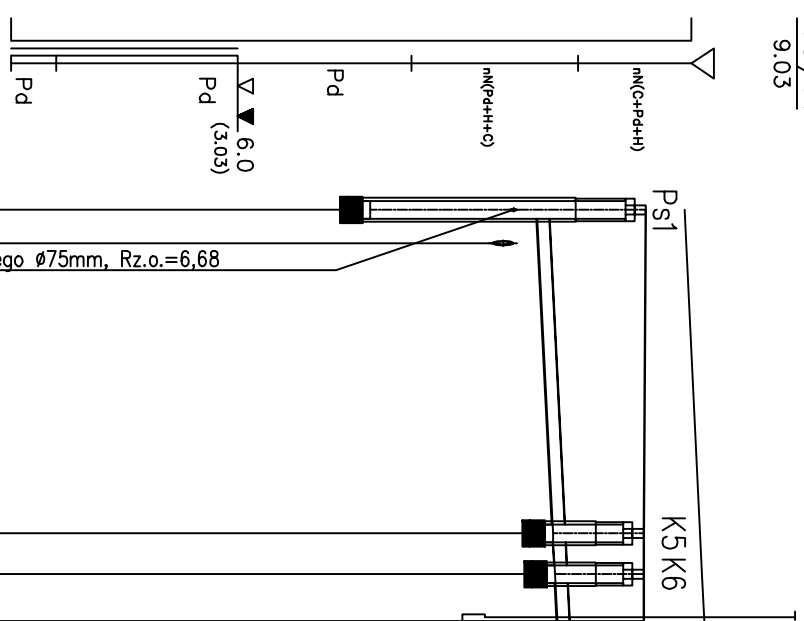
[illegible]

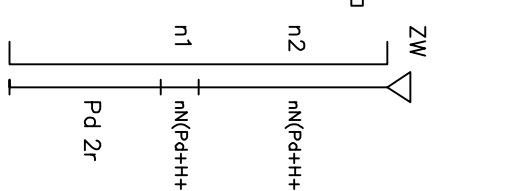
| | | | | |
|------|------|------|------|-----------|
| 3.32 | 0.02 | 1.90 | 3.30 | Szambo |
| 1.98 | 1.32 | | | Istn. kar |
| | | 1.88 | 3.35 | Proj. kar |
| | | | | |
| | | | | kan. des |
| 1.58 | 1.82 | 1.80 | 3.40 | Proj. stu |
| 1.51 | 1.89 | 1.80 | 3.40 | Proj. stu |
| 1.45 | 1.95 | 1.80 | 3.40 | Proj. stu |

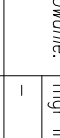


| | | | | |
|------|------|------|------|-----------|
| 2.53 | 2.17 | 4.70 | 4.70 | Proj. stu |
| | | 4.80 | | |
| 2.64 | 2.33 | 4.95 | 4.97 | trónik |
| 2.66 | 2.34 | 4.96 | 5.00 | Proj. wf |
| | | | | Istn. s.c |
| 2.96 | 2.42 | 5.10 | 5.38 | Proj. stu |
| | | | | |
| | 2.51 | 5.07 | 5.45 | Istn. s.c |
| | 2.53 | | | Istn. kab |
| | 2.60 | | | Istn. kab |
| 2.95 | 2.68 | 5.00 | 5.63 | Proj. stu |
| | | | | |
| | | 5.13 | 5.90 | |
| | 2.85 | | | Istn. kab |
| 2.94 | 2.93 | 5.25 | 5.87 | Proj. stu |
| | 2.95 | | | Istn. wo |
| | | 5.26 | 5.90 | |
| | 3.01 | | | Istn. ogr |
| 2.61 | 3.03 | 5.30 | 5.64 | Proj. stu |
| | | | | Istn. kab |
| | | | | Istn. kab |
| | | | | Proj. wf |
| | | | | Proj. wf |



| | | | | |
|------|------|------|------|-----------|
| 1.44 | 6.99 | 8.94 | 8.43 | Proj. pr |
| | | | | Proj. kan |
| | | | | Proj. wfo |
| 1.20 | 7.20 | 9.15 | 8.40 | Proj. stu |
| 1.17 | 7.23 | 9.17 | 8.40 | Proj. stu |
| 1.14 | 7.26 | 9.20 | 8.40 | budynek |





**Związek Rolników
i Gospodarzy
Kresowych
i Wielkopolskich**

ul. Główna 10
63-400 Olesno
tel. 054 261 41 00
fax 054 261 41 01
e-mail: zrk@zrk.org.pl

BUDOWA SZCZEGÓLNEGO SZTĄTKOWEGO TRAMWAJU
 etap II - BUDOWA SIŁ
NA ODCINKU OD BASTII ODKŁADAJĄCEJ DO PIŁY PRZY ULICY TRAMWAJOWEJ

PROFIL PODŁOŻNY

Stadium opracowania: _____
Data: 08.2010 **Skala:** 1:100/500
Wzrost: 9390 **In. archt.:** _____

| Projektant: | specjal. | redaktor-projektant | upr. inż. | upr. inż. | upr. inż. | inż. |
|--------------------------------|-----------|---------------------|-----------|-----------|-----------|------|
| mjr inż. Zdzisław Wozniak | | 28/02/2010 | | | | |
| mjr inż. Monika Polowska | specjal. | 28/02/2010 | | | | |
| mjr inż. Maciej Zieliński | specjal. | 24/07/2005/08 | | | | |
| — | specjal. | — | | | | |
| — | specjal. | — | | | | |
| Sprawdził: mjr inż. Doris Szau | specjal. | redaktor-ekspert | | | | |
| | upr. inż. | 55/03/2014 | | | | |

5

Pos. inż.